

2023

Fatih Envanter Modülü Kullanım Kılavuzu

Fatih Projesi kapsamında okullarımızda ağ alt yapısı kurulumları ve Etkileşimli Tahta kurulumları devam etmektedir. Proje kapsamında yapılacak kurulumların doğru planlanması için güncel bilgilere ihtiyaç duymaktadır. Öncelikle MEBBİS – Devlet kurumları Modülü – Fatih Envanter Girişi sayfasındaki bilgilerinizi kontrol ederek güncel olduğundan emin olmalısınız. Ayrıca sizlerle paylaşılan link veya forumlara güncel bilgilerinizi girdiğinizden emin olunuz. Okulunuzun durumunu değerlendirirken bu kılavuzda belirtilen durumlara dikkat etmelisiniz. Bilgilerin doğru ve güncel olması okullarımıza yapılacak kurulumların ihtiyaç doğrultusunda daha doğru yapılmasını sağlayacaktır.

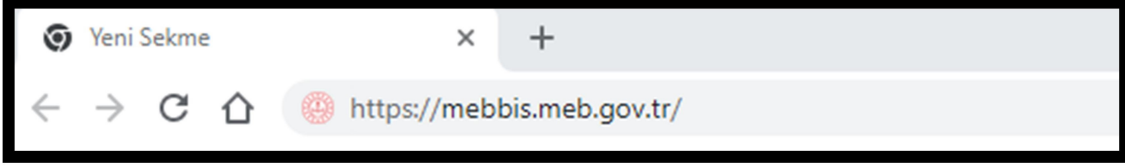


FATİH ENVANTER MODÜLÜ

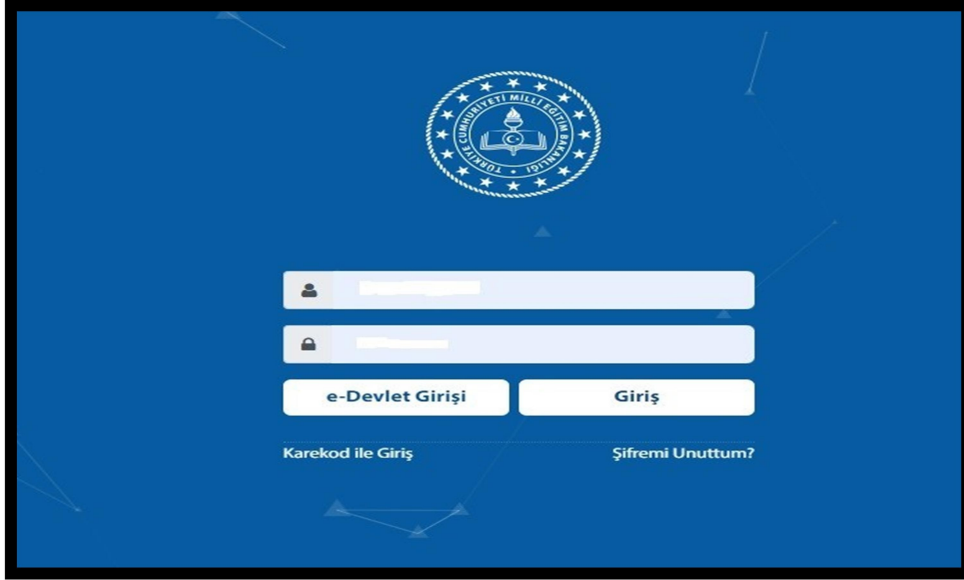
GİRİŞ

Fatih Envanter Sistemine Giriş Nasıl Yapılır?

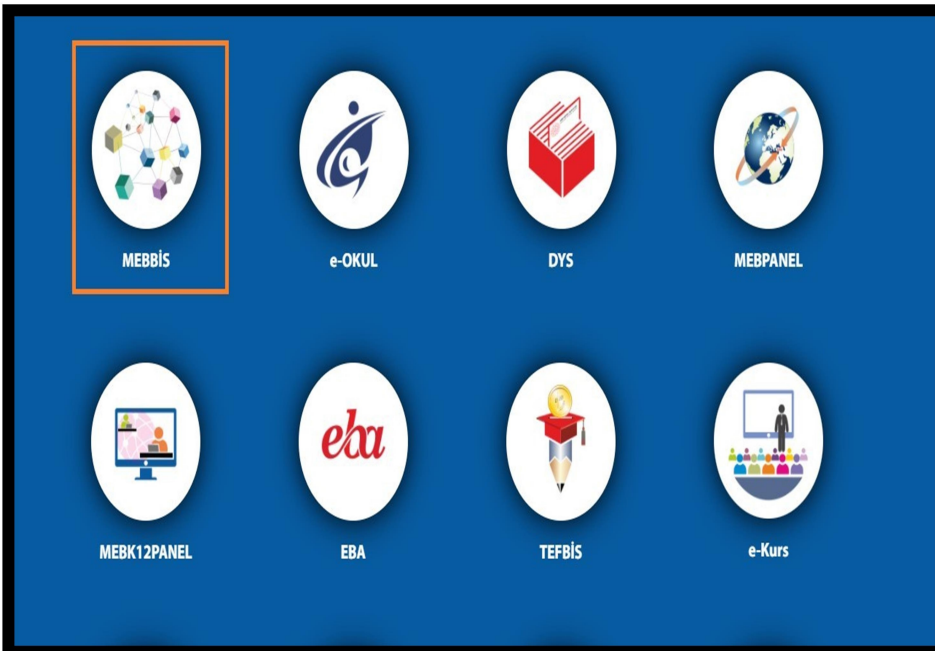
1. <https://mebbis.meb.gov.tr/> adresine giriş yapınız.



2. Açılan sayfadan MEBBİS kullanıcı adı ve şifrenizle giriş yapınız.



3. Açılan sayfadan MEBBİS bölümüne gelip okulunuzun **Kurum Kodu** olan bölümü seçip giriş yapınız. (Kişisel kullanıcınızla FATİHENVANTER Modülüne giriş yapılamaz.)



4. Kurum Koduyla giriş yaptıktan sonra sol menüde bulunan **“Devlet Kurumları Modülü”** ne tıklayınız.

The screenshot shows the system interface. On the left, there is a sidebar menu with various modules. The 'Devlet Kurumları Modülü' is highlighted in yellow. The main content area is divided into two sections: 'Mebbis Duyuruları' (Mebbis Announcements) and 'Son Ziyaret Tarihleri ve IP Adresleri' (Last Visit Dates and IP Addresses). The 'Mebbis Duyuruları' section contains several announcements regarding personnel management and exam processes. The 'Son Ziyaret Tarihleri ve IP Adresleri' section contains a table of visit records.

Son Ziyaret Tarihi	Son Ziyaret Saati	IP Adresi
06/07/2021	15:59:45	95.1.40.90
06/07/2021	11:28:58	95.1.40.90
15/10/2020	14:41:32	95.1.40.90
12/06/2019	18:22:30	178.247.128.99
10/05/2019	18:06:59	95.1.40.90
10/05/2019	16:02:28	95.1.40.90

5. Devlet Kurumları Modülü'ne giriş yapıldıktan sonra sol menüde bulunan **“Fatih Projesi”** ne giriniz. Hemen aşağısında **“Fatih Projesi Okullar Envanter Giriş”** i seçiniz.

The two screenshots show the system interface after logging into the 'Devlet Kurumları Modülü'. The left screenshot shows the sidebar menu with 'Fatih Projesi' highlighted. The right screenshot shows the main content area with 'Fatih Projesi Okullar Envanter Giriş' highlighted.

Fatih Envanter Sistemi Neden Önemli

Fatih Envanter Modülü üzerindeki bilgilerin doğru ve eksiksiz şekilde doldurulması gerekir;

- 1) Ağ Altyapısı:** Ağ altyapısı listeleri hazırlanırken ve okullarımız belirlenirken Fatih Projesi İl Koordinatörleri bu modül üzerindeki bilgileri inceleyip listeleri oluşturmakta ve Bakanlık yetkilileri ise listedeki bilgiler ile modüldeki bilgileri karşılaştırarak onay vermektedirler.
- 2) Etkileşimli (Akıllı) Tahta:** Etkileşimli (Akıllı) Tahta ihtiyaçları belirlenirken bu modül üzerinden derslik sayıları ile akıllı tahta sayıları karşılaştırılmakta eksik olan, hiç akıllı tahta olmayan okullarımız belirlenmekte listeler oluşturularak bakanlığa bildirilmektedir.
- 3) Bilgisayar Laboratuvarları:** Bakanlıktan bilgisayar laboratuvarı kurulumuyla ilgili bir yazı geldiğinde ve bizden uygun olan okulların listesi istendiğinde Fatih Projesi İl Koordinatörleri bu modül üzerindeki bilgileri dikkate alarak listeyi hazırlamaktadır.
- 4) Altyapı Arızaları:** Fatih Projesi altyapısı ile ilgili arıza kayıtları FatihPYS sistemi üzerinden oluşturulurken bilgiler bu modül üzerinden alınmaktadır. Yanlış veya eksik bir bilgi girdiğinizde doğrusu girilinceye kadar arıza kaydı oluşturamamanıza neden olacaktır.
- 5) Etkileşimli (Akıllı) Tahta Arızaları:** YEGİTEK ve Mesleki Eğitim Genel Müdürlüğü arasında imzalanan bir protokol kapsamında Faz 1 ve Faz 2 Vestel akıllı tahtaların tamiri illerde belirlenen Mesleki ve Teknik Anadolu Liseleri tarafından yapılacaktır. İlimizde ise Şırnak Mesleki ve Teknik Anadolu Lisesi bu iş için belirlenmiştir. Akıllı tahta tamirleri için arıza kayıtları sadece FatihPYS sistemi üzerinden oluşturulacaktır. Bu arıza kayıtlarını oluşturulabilmesi için ise akıllı tahta sayılarının Fatih Envanter Modülünde doğru olarak girilmiş olması gerekmektedir.

Not: Akıllı tahta taşınır devirleri şuanda bu sistem üzerinden yapılamamaktadır. Bakanlık çalışmaları tamamlandığında bir kurumdan başka bir kuruma aktarılan, devredilen bütün akıllı tahtalar bu sistem üzerinde kayıt altına alınabilecektir. Buna dair çalışmalar devam etmektedir.

FATİH ENVANTER MODÜLÜ

ÖN BİLGİ

Ev Sahibi Kurum (Bina Sahibi)– Misafir Kurum (Tahsisli Kurum)

Fatih Envanter Modülündeki formu doldurmaya başladığımızda form içerisinde yer alan “Ev Sahibi Kurum” ve “Misafir Kurum (Tahsisli Kurum) kavramları karşımıza çıkacaktır.

Ev Sahibi (Bina Sahibi) Kurum: Bina mülkiyetini üzerinde bulunduran kurum.

Misafir (Tahsisli) Kurum: Binanın mülkiyetine sahip olmadığı halde misafir olarak binayı kullanan kurum.

Eğer bu konuda bilgi sahibi değilseniz MEBBİS’e kurumsal Mebbis şifreniz ile girip Soldaki menülerden **MEİS Modülü—Kurum Genel Bilgileri - Tahsis Bina Bilgileri veya Bina Durumu** ekranından kontrol edebilirsiniz.

Aşağıdaki ekran görüntülerinde ilki Mehmet Akif Ersoy İlkokuluna, ikincisi Mehmet Akif Ersoy Orta okuluna aittir. İki ekran görüntüsünde de görüldüğü üzere bu okulda Ev sahibi Mehmet Akif Ersoy Ortaokulu, misafir kurum ise Mehmet Akif Ersoy İlkokuludur.

Mehmet Akif Ersoy İlkokulu

Kuruma Ait Bina Bilgileri(Bina Bilgileri Modülü)												
İl Adı	İlçe Adı	Mernis Bina Kodu	Bina Türü	Bina Adı	Açık Adres	Giriş Dahil Bina Kat Sayısı	Bina Derslik Sayısı	Bina Yüzölçümü	Bina Sahibi Kurum	Bina Sahibi Kurumun Kuruluş Tarihi	Kurum Onay	İlçe Onay
			Eğitim Binası	MEHMET AKIF ERSOY ORTAOKULU		2	9	330	Mehmet Akif Ersoy Ortaokulu(720435)	04.12.2015	VAR	VAR

Mehmet Akif Ersoy Ortaokulu

Kuruma Ait Bina Bilgileri(Bina Bilgileri Modülü)												
İl Adı	İlçe Adı	Mernis Bina Kodu	Bina Türü	Bina Adı	Açık Adres	Giriş Dahil Bina Kat Sayısı	Bina Derslik Sayısı	Bina Yüzölçümü	Bina Sahibi Kurum	Bina Sahibi Kurumun Kuruluş Tarihi	Kurum Onay	İlçe Onay
			Eğitim Binası	MEHMET AKIF ERSOY ORTAOKULU		2	9	330	Mehmet Akif Ersoy Ortaokulu(720435)	04.12.2015	VAR	VAR

FATİH ENVANTER MODÜLÜ KILAVUZU

Ağ Altyapı Durumu

1	Ağ Altyapısı Durumu	: <input checked="" type="radio"/> Var <input type="radio"/> Yok <input type="radio"/> Var (Bina Sahibi Kuruma Ait Altyapı)
---	---------------------	---

- Var:** Okulumuzda ağ altyapısı var. (Altyapı durumunun okulda Akıllı Tahta olup olmaması ile hiçbir ilgisi **YOKTUR. Lütfen dikkat ediniz. Ağ Altyapısı kablo kanalları ve prizlerle ilgilidir.**)
- Yok:** Okulumuzda ağ altyapısı yoktur.
- Var (Bina Sahibi Kuruma Ait Altyapı):** Misafir kurum statüsünde olan okullarımız için geçerli olup buldukları ev sahibi kurumda ağ altyapısı varsa bu seçenek işaretlenmelidir.

1.1- Ağ Altyapısı Fatih Projesi Kapsamında mı?

1.1	Ağ Altyapısı Fatih Projesi Kapsamında mı?	: <input checked="" type="radio"/> Evet <input type="radio"/> Hayır
-----	---	--

- Evet:** Okulunuzdaki ağ alt yapısı Fatih Projesi kapsamında kurulmuş ise bu seçenek işaretlenmelidir. Fatih Projesi Ağ Altyapısı ile görseller aşağıda yer almaktadır. Cevabınız "Evet" ise formda 1.1.1 maddesinden devam ediniz. Dikkat! Aşağıdaki fotoğrafta görünen **akıllı tahtanın Fatih Projesi Ağ Altyapısı ile ilgisi yoktur. Ağ Altyapısı sadece kablo kanalları ve prizlerle ilgilidir. Akıllı tahta olmasa bile altyapı olabilir. Altyapının kurulu olması akıllı tahta için öncelik sebebidir.**
- Hayır:** Okulunuzda ağ altyapısı Fatih Projesi kapsamında yapılmamışsa bu seçenek işaretlenmelidir. İlgili görseller 1.1.2 maddesi içerisinde yer almaktadır. Bu maddeden devam edebilirsiniz.





Fatih projesi kapsamında yapılan altyapı soldaki fotoğrafta görüldüğü gibi enerji prizleri ve üzerinde Fatih etiketi, kablo kanallarından oluşmaktadır.

1.1- Ağ altyapısı FATİH kapsamında ise hangi faz da kuruldu?

1.1.1	Ağ altyapısı FATİH kapsamında ise hangi faz da kuruldu?	: <input type="radio"/> Faz 1 <input type="radio"/> Faz 2 <input type="radio"/> Faz 1250 <input type="radio"/> Faz 3
-------	---	---

Bu bölümde Faz Bilgisi olarak **akıllı tahtaların fazları** dikkate alınacaktır. Gerekli bilgiler aşağıda yer almaktadır.

- **Faz-1:** Akıllı tahtanın çevresi “**Siyah**” renkte olup “**Vestel**” markadır. Faz-1 akıllı tahtalara sahip olan okullarımız bu seçeneği işaretleyecektir.



- **Faz-2:** Akıllı tahtanın çevresi “Gri” renkte olup “Vestel” markadır. Faz-2 akıllı tahtalara sahip olan okullarımız bu seçeneği işaretleyecektir.



- **Faz 1250:** 2020-2021 yıllarında 1250 Okul Ağ Altyapısı projesi kapsamında da kurulumları yapılan okullar bu seçeneği işaretleyecektir.
- **Faz-3:** Akıllı tahtanın çevresi “Siyah” renkte olup “Arçelik” veya “Aidata” markadır. Faz-3 akıllı tahtalara sahip olan okullarımız bu seçeneği işaretleyecektir.



1.1.2- Ağ altyapısı FATİH kapsamında değil ise altyapının türü nedir?

1.1.2	Ağ altyapısı FATİH kapsamında değil ise altyapının türü nedir?	Seçiniz!
2	Etkileşimli Tahta	Seçiniz! KHK ile Devredilen Okul Ağ Altyapısı. İnşaat Esnasında Yapılan Okul Ağ Altyapısı Okulun Sonradan Kendi İmkanlarıyla Yapmış Olduğu Ağ Altyapısı

- **KHK ile Devredilen Okul Ağ Altyapısı:** KHK ile Bakanlığımıza devredilen okullarda ağ altyapısı bu seçenek seçilmelidir.
- **İnşaat Esnasında Yapılan Okul Ağ Altyapısı:** Ağ altyapısı okulun inşaatı sırasında yüklenici firma tarafından yapılmışsa bu seçenek seçilmelidir. Sayfanın alt kısmında örnek fotoğraflar yer almaktadır. Fotoğrafta görüldüğü üzere akıllı tahta altında grup priz halinde yer almaktadır.



- **Okulun sonradan Kendi İmkanlarıyla Yapmış Olduğu Ağ Altyapısı:** Okul kendi imkanlarıyla ağ altyapısı ve enerji hatlarını döşemişse bu seçenek seçilmelidir.

Etkileşimli Tahta (Akıllı Tahta)

2	Etkileşimli Tahta	: <input checked="" type="radio"/> Var <input type="radio"/> Yok <input type="radio"/> Var (Bina Sahibi Kuruma Ait Etkileşimli Tahta) <input type="radio"/> Var (Misafir Kuruma Ait Etkileşimli Tahta)
---	-------------------	---

- **Var:** Okulumuzda akıllı tahta var.
- **Yok:** Okulumuzda akıllı tahta yok.
- **Var (Bina Sahibi Kuruma Ait Etkileşimli Tahta) :** Misafir statüsünde bulunan okullarımız şu anda kullandıkları akıllı tahtalar ev sahibi kuruma ait ise bu seçenek işaretlenecek.
- **Var (Misafir Kuruma Ait Etkileşimli Tahta) :** Misafir statüsünde bulunan okullarımızın kullandıkları akıllı tahtalar kendi kurum kodu ile gelmiş ise bu seçenek işaretlenecek.

Örnek: Fatih İlkokulu ve Fatih Ortaokulu aynı bina içinde yer almaktadır. İkili eğitim yapılmakta ve Fatih İlkokulu ev sahibi kurum, Fatih Ortaokulu ise misafir kurumdur. Bina 24 dersliklidir. Her derslikte akıllı tahta mevcuttur. İlkokula ait 18 şube, ortaokula ait 24 şube vardır.

- **Durum 1: Akıllı tahtaların hepsi İlkokul kurum kodu ve adıyla gelmiş;**
 Fatih İlkokulu akıllı tahta durumunu “Var” olarak girecek ve 24 akıllı tahta girecek.
 Fatih Ortaokulu “Var (Bina Sahibi Kuruma Ait Etkileşimli Tahta)” olarak girecek. Bu durumda sistem sayı girmeye izin vermeyecek.
- **Durum 2: Akıllı tahtalar iki kurum için ayrı ayrı kendi kurum kodlarıyla gelmiş;**
 Fatih İlkokulu “Var” olarak girecek ve 16 akıllı tahta seçecek
 Fatih Ortaokulu “Var” olarak girecek ve 8 akıllı tahta seçecek
- **Durum 3: Akıllı tahtaların hepsi misafir kurum olmasına rağmen Fatih Ortaokulu kurum koduyla gelmiş;**
 Fatih İlkokulu “Var (Misafir Kuruma Ait Etkileşimli Tahta)” olarak girecek ve sistem sayı girişine izin vermeyecek
 Fatih Ortaokulu “Var” olarak girecek ve 24 akıllı tahta sayısını seçecek.
- **Sıkça karşılaşılan Yanlış olan durum;**
 Fatih İlkokulu “Var” olarak girdi ve 24 akıllı tahta seçti. Fatih Ortaokulu da “Var” olarak girdi 24 akıllı tahta seçti. Bu durumda İl/İlçe Koordinatörü veya bakanlık yetkilisi sisteme girdiğinde bu okulların aynı bina içerisinde olduğunu bilmediği için toplam akıllı tahta sayısını 48 olarak görecektir ve bu şekilde değerlendirecektir.

- Akıllı tahta arızası bildirimini açarken, akıllı tahtaların hangi kurum üzerinde görüldüğüne dikkat edilmelidir. Akıllı tahtaların hepsi “Ev Sahibi” kurum üzerineyse “Misafir Kurum” akıllı tahta arızası açarken “Kurumunuza ait akıllı tahta bulunmamaktadır” gibi bir uyarıyla karşılaşacaktır. Bu yüzden akıllı tahtalar hangi kurum üzerineyse o kurum üzerinden arıza bildirimini yapılmalıdır.
- Akıllı tahta durumu ve sayılarının doğru şekilde girilmesi arıza kaydı oluşturmakta son derece önemlidir. Bu yüzden lütfen dikkat ediniz.

2.1- 2.2 – 2.3 Etkileşimli Tahta (Akıllı Tahta)

2.1	1. Faz ET Sayısı (Vestel Siyah)	:	18
2.2	2. Faz ET Sayısı (Vestel Gri)	:	0
2.3	3. Faz ET Sayısı (Arçelik Siyah)	:	0
2.4	Diğer ET Sayısı (Bağış, KHK ile devir, Okul Aile Birliği tarafından alınan vb.)	:	0

Bu bölümde Akıllı Tahta [sayıları ve fazları](#) doğru girilmelidir. Bilgiler yanlış girildiğinde arıza kayıtları ile ilgili sorunlar ortaya çıkacaktır. Akıllı tahta sayıları girilirken bir üst maddedeki (Madde 2) Ev sahibi ve misafir kurum bilgilerine dikkat edilmelidir.

Akıllı tahta sayılarını gireceğiniz bölüm aktif değilse önce bir üst maddede yer alan Akıllı Tahta Durumunu “Yok” olarak işaretleyip tekrar “Var” olarak işaretlediğinizde sayı girebilmeniz için aktif hale gelecektir.

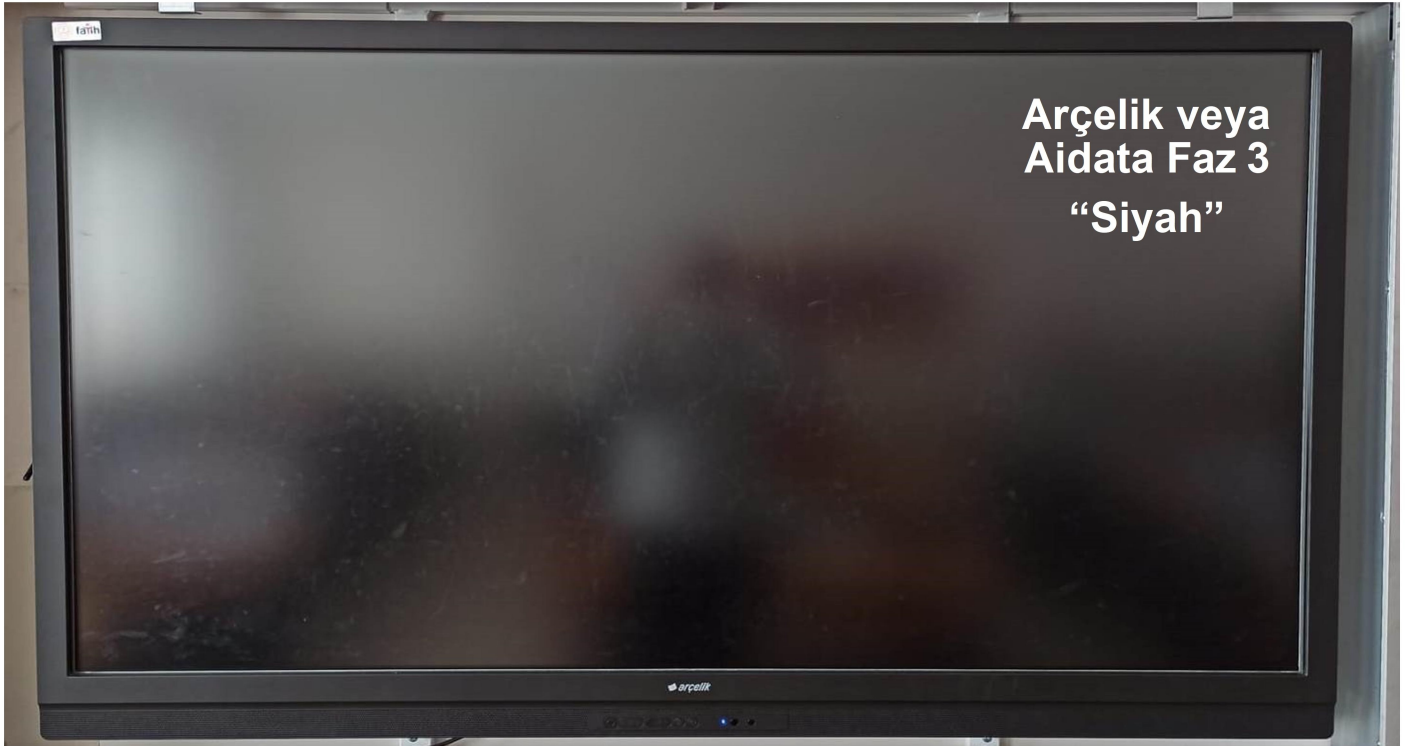
- **Faz-1:** Akıllı tahtanın çevresi “Siyah” renkte olup “Vestel” markadır. Faz-1 akıllı tahtalara sahip olan okullarımız bu bölümde akıllı tahta sayılarını gireceklerdir.



- **Faz-2:** Akıllı tahtanın çevresi “Gri” renkte olup “Vestel” markadır. Faz-2 akıllı tahtalara sahip olan okullarımız bu bölümde akıllı tahta sayılarını gireceklerdir.



- **Faz-3:** Akıllı tahtanın çevresi “Siyah” renkte olup “Arçelik” markadır. Faz-3 akıllı tahtalara sahip olan okullarımız bu bölümden akıllı tahta sayısını gireceklerdir.



- **Diğer:** Yukarıda belirtilen akıllı tahta ve fazları dışında okulların kendi imkanlarıyla aldıkları veya kurum/kuruluş/dernek veya hayırseverler tarafından hediye edilen akıllı tahtalar anlamına gelmektedir.

İnternet Erişimi

3	İnternet Erişimi	: <input checked="" type="radio"/> Var <input type="radio"/> Yok <input type="radio"/> Var (Bina Sahibi Kuruma Ait İnternet Erişimi)
---	------------------	--

- **Var:** Okulumuzda internet erişimi vardır.
- **Yok:** Okulumuzda internet erişimi yoktur.
- **Var (Bina Sahibi Kuruma Ait İnternet Erişimi):** Misafir Kurum statüsünde bulunan okullarımız eğer kendilerine ait internet bağlantıları yoksa bu seçeneği işaretleyeceklerdir.

Okulunuzda internet bağlantısı yoksa ilk olarak okulunuzun bulunduğu bölgede Türk Telekom internet altyapısı olup olmadığını öğrenmeniz gerekmektedir. Eğer bu konuda bilginiz yoksa il/ilçe merkezlerindeki Türk Telekom şubelerine sorabilirsiniz. Alacağınız cevaba göre;

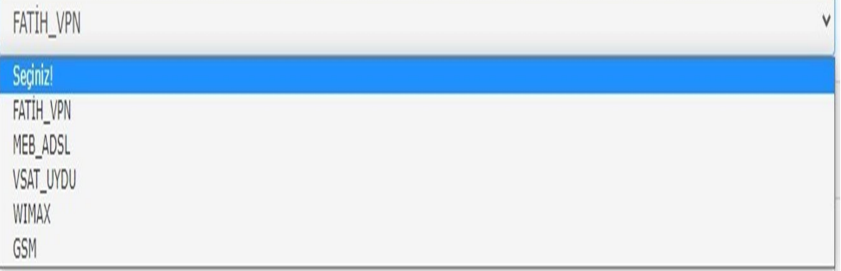
- **Var:** Okul müdürlerimiz okulları adına Türk Telekom kurum interneti başvurusunda bulunabilirler.
- **Yok:** Türk Telekom'dan okullarının bulunduğu bölgede internet altyapısının bulunmadığına dair bir belge alarak İl/İlçe Milli Eğitim Müdürlükleri Bilgi İşlem bölümlerine bu belgeyle gidip okul internetlerinin olmadığına dair dilekçe yazarak bu dilekçeyi DYS üzerinden İl Milli Eğitim Müdürlüğüne göndermeleri gerekmektedir.

- Fiber İnternet bağlantıları konusunda Bakanlığımız yeni başvuruları kabuletmemektedir. Türk Telekom fiber internet altyapısı konusundaki listesini güncelleyip Bakanlığımıza bildirdiğinde başvurular açılacaktır. Bu durum gerçekleştiğinde konuyla ilgili okullarımız bilgilendirilecektir.

- İnternet ile ilgili arıza kaydı oluştururken bazı okullarımız sorun yaşamaktadır. Bu durum genelde Misafir statüsünde bulunan ve Ev sahibi kurum internetini kullanan okullarımızda yaşanmaktadır. Bu durumdaki okullarımız arıza kayıtlarını mutlaka ev sahibi kurum üzerinden açmalıdırlar.

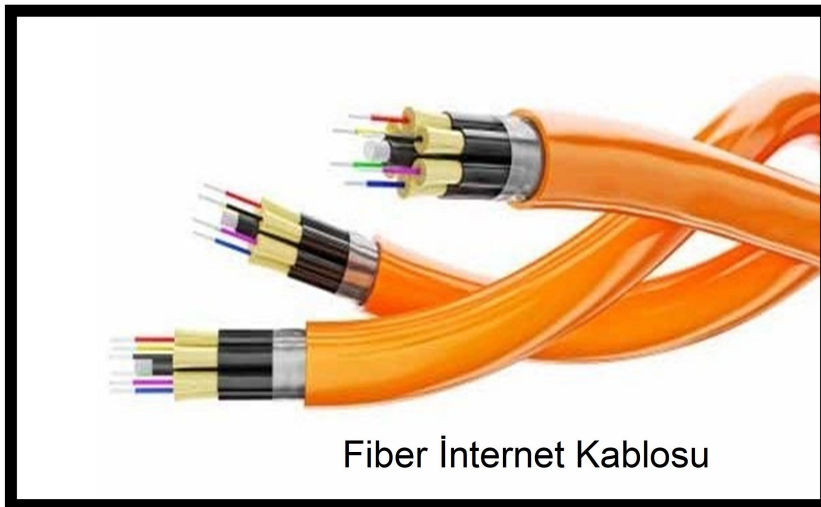
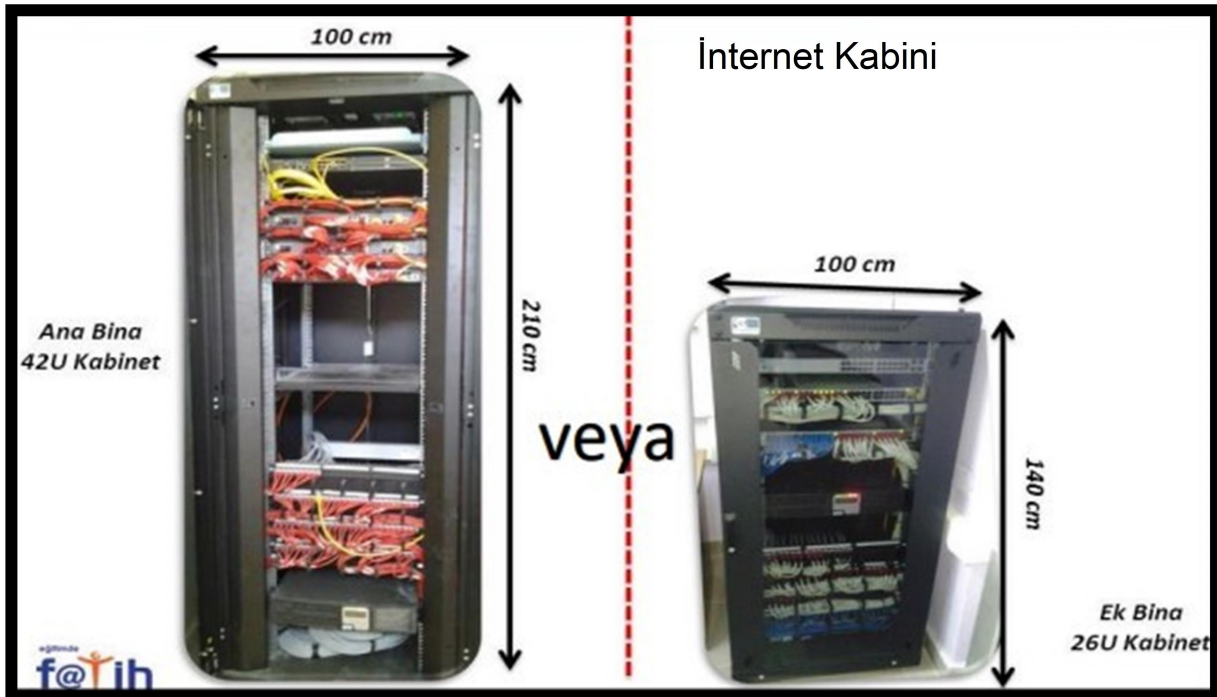
3.1- İnternet Bağlantı Türü

3.1 İnternet Bağlantı Türü



- **Fatih_VPN:** Fiber internet bağlantısına sahip olan okullarımız bu seçeneği seçeceklerdir.

Sistem odasında İnternet kabinine baktığınızda resimde görüldüğü gibi kalın turuncu renk bir kablo yer alıyorsa okulunuzda fiber internet bulunmaktadır.



- **MEB_ADSL:** Aşağıda fotoğraflarda yer alan modemlerden bir tanesi ile internet bağlantısı sağlayan okullarımız bu seçeneği seçeceklerdir.



- **VSAT_UYDU:** Okulunuzun çatısında, duvarında aşağıdaki fotoğrafta görüldüğü gibi bir çanak anten ve modem varsa bu seçeneğini seçmelisiniz.



- **WiMAX:** Okulunuzun çatısında, duvarında aşağıdaki fotoğrafta görüldüğü gibi bir davul anten ve her hangi modem varsa bu seçeneğini seçmelisiniz.



- **GSM:** Okulunuzun aşağıda görüldüğü gibi 4 antenli bir modem ve modemin üzerinde gsm şirketlerinin logosu ve bir telefon numarası varsa bu seçenek seçilmelidir.



Dikkat! Okulumuzda birden fazla internet aboneliği varsa kamu zararı oluşturulmaması adına bir tanesi kapatılmalıdır. VSAT_UYDU, GSM ve WiMAX internetler MEB_ADSL internet bağlandığında mutlaka kapatılmalıdır.

Okulunuzda bir internet bağlantısı mevcut ve bu interneti çeşitli arızalardan dolayı kullanamıyorsanız mutlaka İl/İlçe Milli Eğitim Müdürlüğü Bilgi İşlem Birimine bu durumu bildirmeniz gerekmektedir. Bunu yaparken de mutlaka okulunuzda hangi internet türünü kullandığınızı belirtmeyi unutmayın.

Bina Bilgileri

4	Okulunuzdaki Bina/Blok Adedi	:	1
---	------------------------------	---	---

- **Bina/Blok Adedi:** Okulunuzun kaç bina ve bloktan oluştuğu bu bölüme işlenmelidir.

5	Okulunuzdaki Derslik Sayısı	:	14
---	-----------------------------	---	----

- **Derslik Sayısı:** Okulunuzun da **anasınıfı hariç** bulunan derslik sayısı bu bölüme işlenmelidir.

6	Okulunuzdaki Anasınıfı Derslik Sayısı	:	0
---	---------------------------------------	---	---

- **Anasınıfı Derslik Sayısı:** Okulunuzun da bulunan anasınıfı derslik sayısı bu bölüme işlenmelidir.

7	Mesleki Uygulama Laboratuvar/Atölye Sayısı	:	0
---	--	---	---

- **Mesleki Uygulama Laboratuvar / Atölye Sayısı:** Okulunuzun da bulunan Mesleki Uygulama Laboratuvar/Atölye Sayısı bu bölüme işlenmelidir.

8	Yabancı Dil Laboratuvar Sayısı	:	0
---	--------------------------------	---	---

- **Yabancı Dil Laboratuvar Sayısı:** Okulunuzun da bulunan Yabancı Dil Laboratuvar Sayısı bu bölüme işlenmelidir. Normal derslikler Yabancı Dil sınıfı olarak kullanılıyor olabilir. Bunlar buraya yazılmayacak derslik sayısına dahil edilecektir.

9	BT Laboratuvarı Var mı?	:	<input type="radio"/> Var <input checked="" type="radio"/> Yok <input type="radio"/> Var (Bina Sahibi Kuruma Ait BT Laboratuvarı)
---	-------------------------	---	---

- **Var:** Okulumuzda BT Laboratuvarı vardır
- **Yok:** Okulumuzda BT Laboratuvarı yok.
- **Var (Bina Sahibi Kuruma Ait BT Laboratuvarı) :** Misafir statüsünde bulunan kurumlar Ev sahibi kurumun BT Laboratuvarını kullanıyorsa bu seçenek işaretlenmelidir.

9.1	Bilgisayar Laboratuvar Sayısı	:	1
-----	-------------------------------	---	---

- **Bilgisayar Laboratuvar Sayısı: Okulunuzun** da bulunan Bilgisayar Laboratuvar Sayısı bu bölüme işlenmelidir.

9.2	Bilgisayar Laboratuvarındaki Toplam Kullanılabilir Bilgisayar Sayısı	:	8
-----	--	---	---

- **Bilgisayar Laboratuvarındaki Toplam Kullanılabilir Bilgisayar Sayısı: Bu** bölüme sayı girerken sadece mevcutta kullanılabilir olan bilgisayarların sayısı girilmelidir. Kullanılmayacak durumda olan bilgisayarları girilmemelidir. Elinizde kullanılmayacak durumda olan bilgisayarlar için tutanak hazırlayarak **Merkez İlçemizde olan okullarımız İl Destek Subesine diğer ilçelerde olan okullarımız İlçe Destek Subesine** müracaat ederek Demirbaş listesinden Taşınır kayıtlarını düşürtebilirsiniz. Yeni bilgisayar laboratuvarları m ü r a c a a t l a r ı n da bu önem arz etmektedir.

10	Z Kütüphane Sayısı	:	1
----	--------------------	---	---

- **Z Kütüphane Sayısı:** Okulunuzun da bulunan Z Kütüphane Sayısı bu bölüme işlenmelidir.

11	Fen veya Fizik-Kimya-Biyoloji Laboratuvar Sayısı	:	1
----	--	---	---

- **Fen veya Fizik-Kimya-Biyoloji Laboratuvar Sayısı: Okulunuzun** da bulunan Fen veya Fizik -Kimya-Biyoloji Laboratuvar Sayısı bu bölüme işlenmelidir.

12	Okul Binası Hakkında Yıkım Kararı Var mı?	:	Seçiniz!
13	Okul Binası Hakkında Deprem Güçlendirme Kararı Var mı?	:	Seçiniz!

12	Okul Binası Hakkında Yıkım Kararı Var mı?	:	Seçiniz!
13	Okul Binası Hakkında Deprem Güçlendirme Kararı Var mı?	:	Seçiniz! Hayır Evet

- **Yıkım ve Deprem Güçlendirme:** Yıkım ve Deprem güçlendirme kararları Fatih Projesi açısından hayati önem taşımaktadır. Hakkında bu karar verilen okullarımız bu çalışmalar bitinceye kadar Fatih Projesi listeleri (akıllı tahta ve altyapı) dışında tutulup, çalışmalar bittikten sonra **öncelikli olarak** listelere eklenmektedir.

- Hakkında yıkım ve deprem güçlendirme kararı verilmiş okullarımız bu durumu mutlaka Fatih Projesi İl Koordinatörüne bildirmesi gerekmektedir.
- Özellikle yıkım kararlarında altyapı tamamen yok olacağı için yüklenici firma tarafından altyapı yapılmayacaksa yeni Fatih Projesi Altyapı listesine dahil edebilmemiz için bu bilgiye önceden sahip olmamız gerekmektedir.

14	Kurumun Kapanma Durumu	:	<input type="radio"/> Var <input checked="" type="radio"/> Yok
----	------------------------	---	---

- **Kapanma: Kurumun** kapanma durumu varsa “var” yoksa “yok” olarak işaretleyiniz.

15	Açıklama	:	<input type="text"/>
----	----------	---	----------------------

- **Açıklama: Yukarıda** bahsi geçen hususlar dışında sizlerin eklenmek istediğiniz bu bölüme yazabilirsiniz.

- Açıklama bölümü için sizden ricamız birden fazla kurumu içinde barındıran okullarımız bu bölüme içinde olan kurumları “ev sahibi” ve “misafir kurum” olarak yazabilirse bizlere altyapı ve akıllı tahta çalışmalarında listeleri hazırlarken daha kolaylık olur.
- Örneğin İlkokul ve Ortaokul aynı bina içinde ama biz bunu belirtmediğimiz veya bu konuda bilgimiz olmadığı için İlkokula akıllı tahta geliyor ortaokula gelmiyor, ortaokula alt yapı onayı çıkıyor ilkokula çıkmıyor bu gibi durumların önüne geçmiş oluruz.

Bu Envanter Modülü konusuyla ilgili her türlü bilgiyi Cizre İlçe Milli Eğitim Müdürlüğünde görevli Fatih Projesi İl Koordinatöründen veya **0486-616-2481** dahili **120** telefon numarasını arayarak bilgi alabilirsiniz.

Hazırlayan
Turgut DALOĞLU
FATİH Projesi İl Koordinatörü

